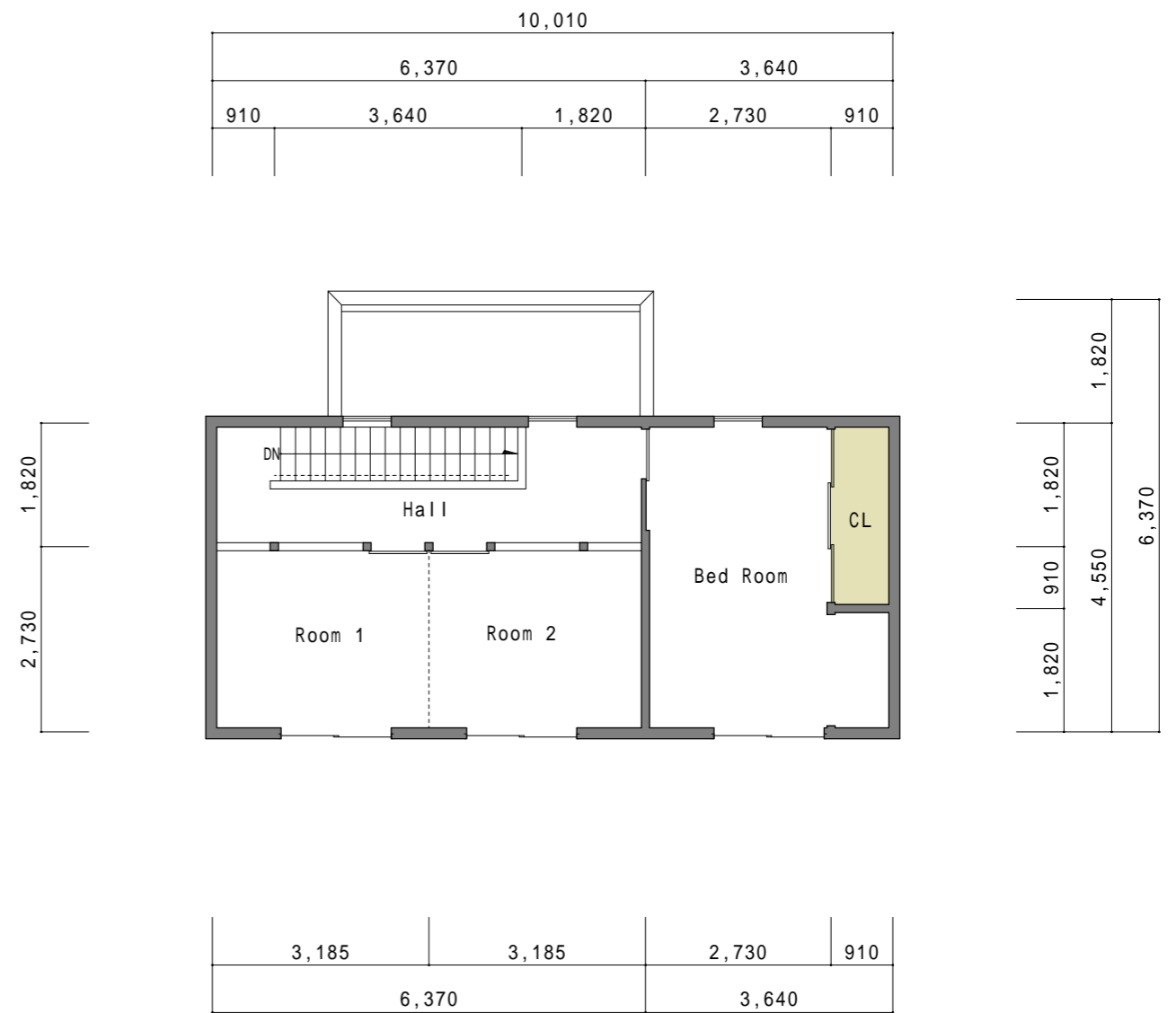


1F



2F

1階床面積	52.99m <sup>2</sup>	( 16.03 坪 )
2階床面積	45.54m <sup>2</sup>	( 13.78 坪 )
延べ床面積	98.53m <sup>2</sup>	( 29.81 坪 )
建築面積	52.99m <sup>2</sup>	( 16.03 坪 )